

Utilisation du scanner

Les imprimantes sont maintenant presque toutes en un
Elles impriment, elles photocopient et elles **scannent**

Le nombre de modèle est important, en fonction du prix il y a des fonctionnalités plus ou moins nombreuses .

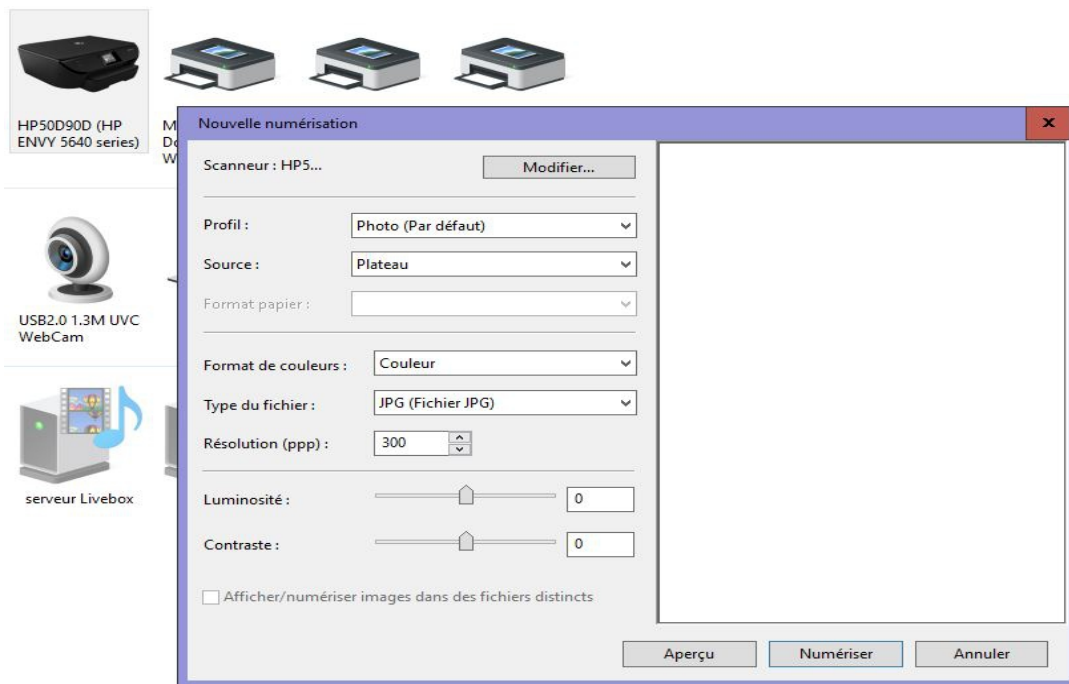
Pour scanner il faut, après avoir mis l'ordinateur sous tension, mettre aussi le scanner sous tension et brancher le câble reliant celui-ci à l'imprimante

Sur l'ordinateur on cherche le panneau de configuration(on peut demander à ""Cortana" de le trouver)

Dans le panneau de configuration on clique sur ""périphériques et imprimantes""
La page qui s'ouvre montre les imprimantes connectées .

On double-clic sur l'image de l'imprimante connectée (il peut y en avoir plusieurs)
ou
on fait un clic droit sur l'image de l'imprimante

On obtient une nouvelle fenêtre qui s'appelle "Nouvelle numérisation"



Bien sûr on a placé un document(une page de texte, une ou plusieurs photo sur la plaque du scanner)

- 1) modifier : si l'on veut brancher un autre scanner
- 2) Profil on peut développer le profil

- photo (Par défaut) : le scanner va scanner **toute** la plaque
- documents : le scanner va scanner la partie de la plaque que l'on aura choisi

- 3) Format de couleurs : on peut choisir entre
 - couleur
 - nuance de gris
 - noir et blanc

4) On ne touche pas le type de fichier

5) Résolution

plus on l'augmente plus l'image sera "lourde"

6) Il reste deux réglettes pour modifier la luminosité et le contraste

En pratique

Le document est en place

La fenêtre "Nouvelle numérisation" est ouverte

Pour un document entier(toute une page 21x27)

On choisit

- Photo par défaut
- couleur
- 300 ppp (pixels par pouce)

On clique sur **Aperçu**

Le scanner démarre, on peut vérifier son travail

On peut alors **Numériser**

On va maintenant enregistrer la numérisation

Pour un document d'une taille différente

On choisit

- Documents
- Couleur
- 300 ppp

On clique sur **Aperçu**

Le scanner démarre, on ajuste la zone à scanner à la taille du document à scanner en cliquant sur un coin du document à scanner ; une croix apparaît, en la déplaçant on fait la sélection

On peut **Numériser**

Il reste à enregistrer