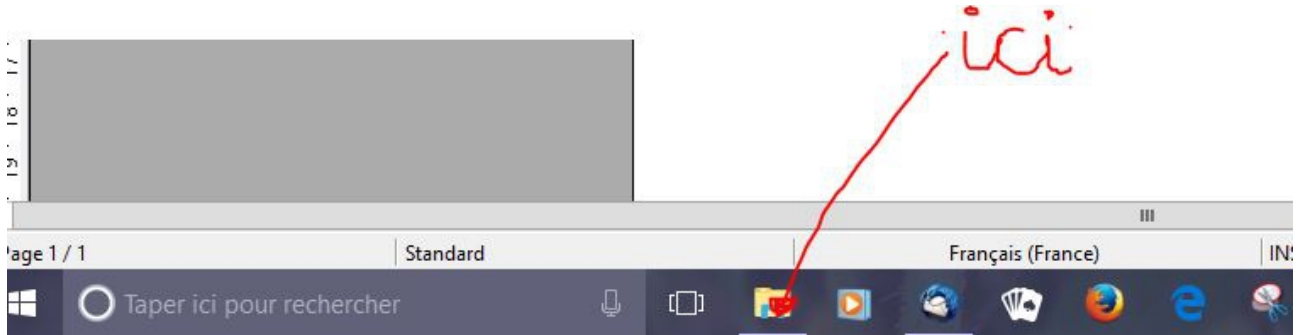


L'explorateur de fichiers

Où trouver "explorateur de fichiers" ?

A quoi sert "explorateur de fichiers" ?

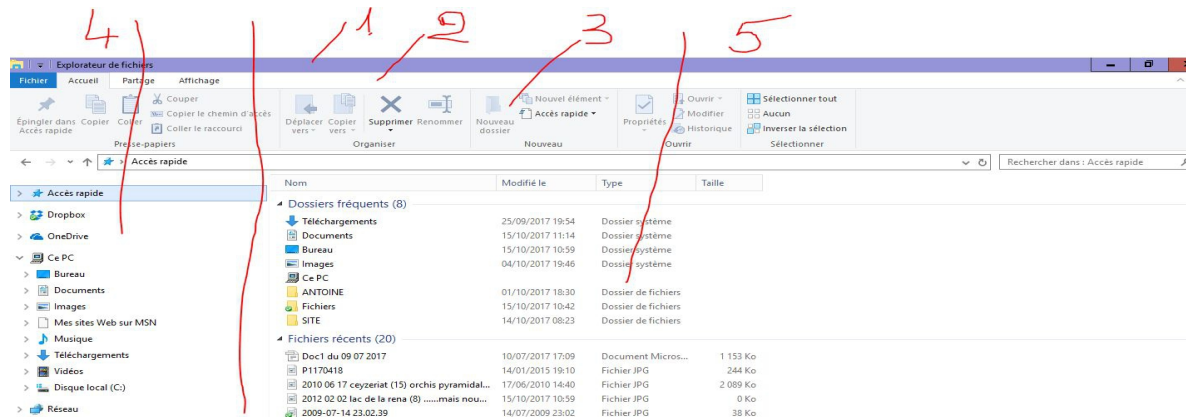
Où trouver l'icone sur le bureau ?



A quoi sert l'explorateur de fichiers ?

Il montre le contenu de l'ordinateur de façon plus complète que les précédentes versions de windows .

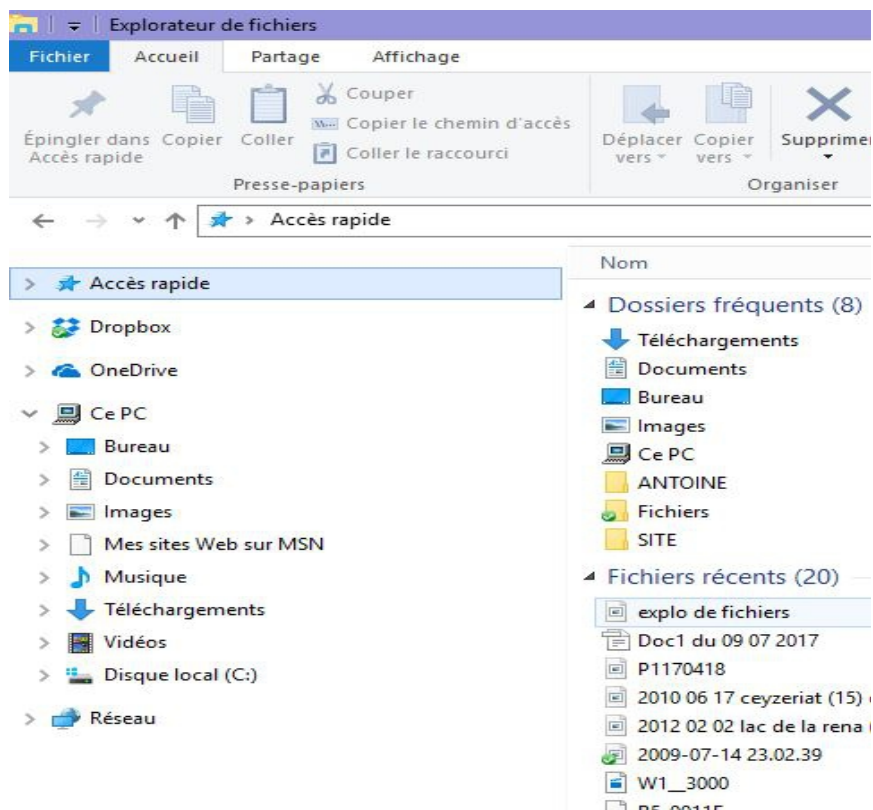
Comment



- **L'explorateur de fichiers est divisé en cinq grandes parties**
- **1 la barre de titre "explorateur de fichiers"**
- **2 la barre des tâches : fichier, accueil, partage, affichage**
- **3 la partie haute ou "ruban" c'est une barre d'outils**
- **4 la partie gauche montre les quatre grands classeurs de votre ordinateur**
 - **accès rapide**
 - **dropbox**
 - **one drive**
 - **ce pc**

5 Le développement de chaque partie gauche sélectionnée

Développons la partie gauche



A l'ouverture de "explorateur de fichier" le bouton ACCES RAPIDE est sélectionné (surligné en bleu)

**Il se développe sur la droite entre
Dossiers fréquents et
Fichiers récents**

**Cela veut dire que vous avez ouvert récemment (ou pas) les dossiers désignés
et que vous avez ouvert ou créé les fichiers mentionnés et que vous avez accès à tout cela en un clic .**

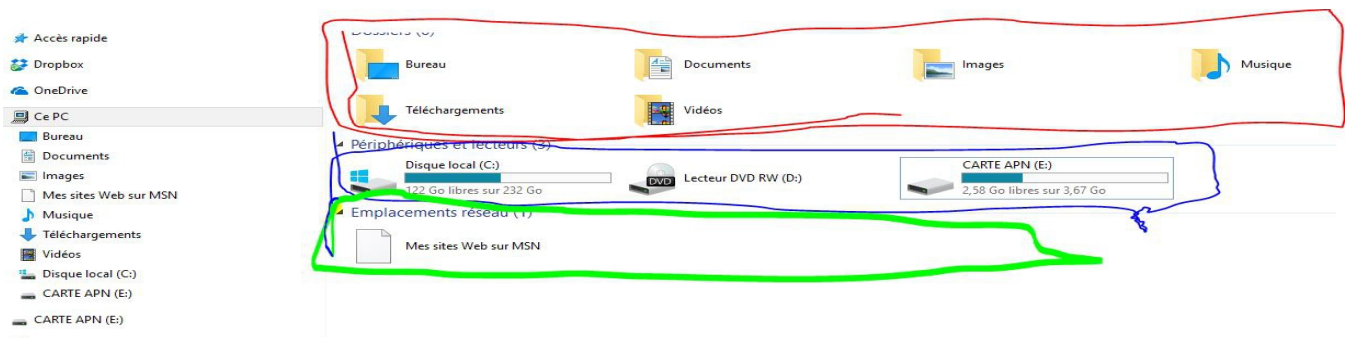
**On passe sur Dropbox qui est un logiciel de partage de fichiers entre personnes qui se choisissent
et One drive qui correspond à un Cloud (nuage en français de chez nous) qui est un logiciel de stockage de données ; cela allège le disque dur et on ne perd pas ses données .**

Passons à Ce PC

Si l'on clique le bouton "ce PC", on ouvre sur la droite 3 zones

Entourée de rouge la zone contenant les "bibliothèques"

Entourée de bleu la zone contenant les "périphériques", certains sont fixes comme ici le disque dur et le lecteur de DVD, certains seront

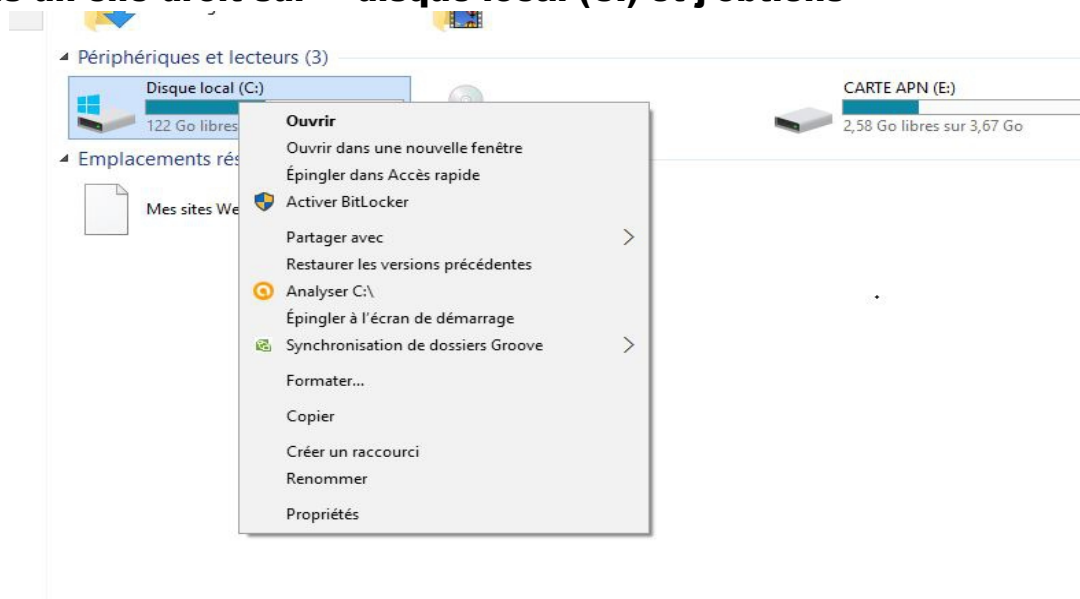


mobiles ici j'ai rajouté la carte de mon APN (appareil photo numérique), je pourrais brancher une imprimante, une clé USB les appareils seront visibles ici .

La zone en vert est encore une énigme pour moi .

La zone bleue et le disque dur

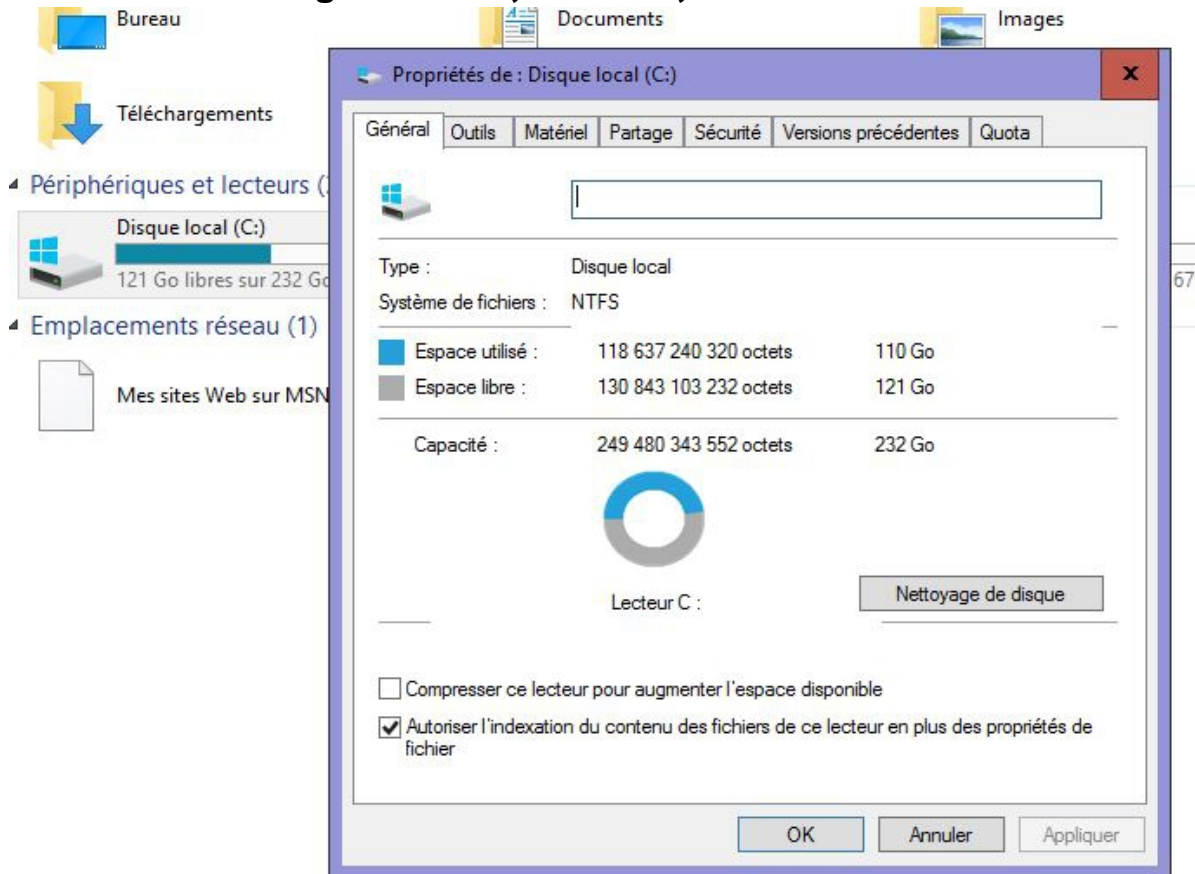
Je fais un clic droit sur "disque local (C:)" et j'obtiens



Ce qui m'intéresse : la dernière ligne Propriétés

Un clic gauche sur propriétés ouvre cette fenêtre

En ouvrant les onglets outils, matériel, vous avez accès au contenu



système de votre ordinateur – à consulter seulement

Pour le "nettoyage de disque" on verra plus tard