

LA CLE USB



Usb = Universal Sériel Bus

Est donc un support de stockage amovible, inventé dans les années 2000 .

Il y a d'autres façons de stocker des données, certaines ont déjà disparu comme les disquettes 3 pouces et les 5 pouces souples .

Branchement

La clé se place dans un port USB, sur un ordinateur portable on trouve un ou plusieurs ports sur les cotés de l'appareil . Il n'y a que seule et unique façon de réaliser le branchement donc ne pas insister et éventuellement retourner la clé (habituellement le logo internet situé sur la clé doit se voir ou on voit la marque de la clé)

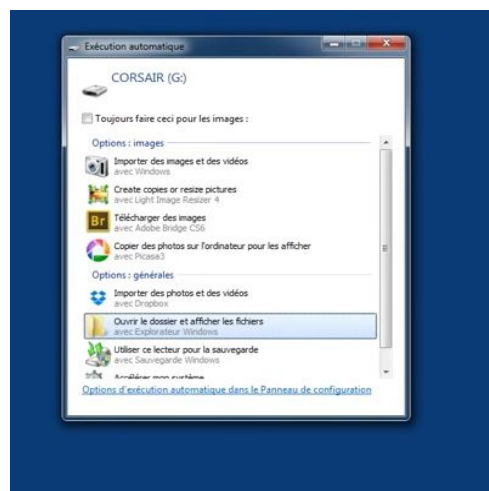
Utilité de la clé

Comme la définition le dit, c'est un lieu de stockage de données

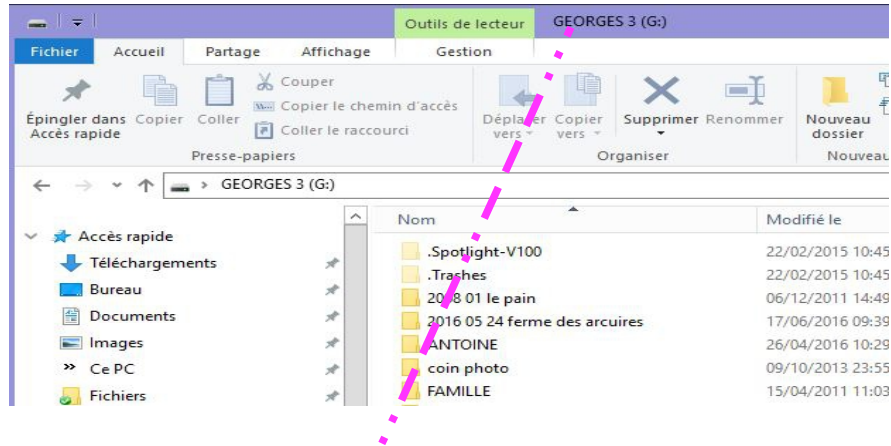
On peut le transporter facilement et transférer les données qu'il contient dans un autre appareil .

Que se passe-t-il quand on branche la clé ?

Une fenêtre s'ouvre sur le bureau et propose différentes possibilités d'actions à accomplir



On va cliquer sur "Ouvrir le dossier" et l'on connaîtra le contenu de la clé (= toutes les informations stockées dans la clé)



Tout le contenu de la clé, qui s'appelle GEORGES 3(G:) se trouve dans la zone de lecture

Ajouter/Retirer du contenu à la clé



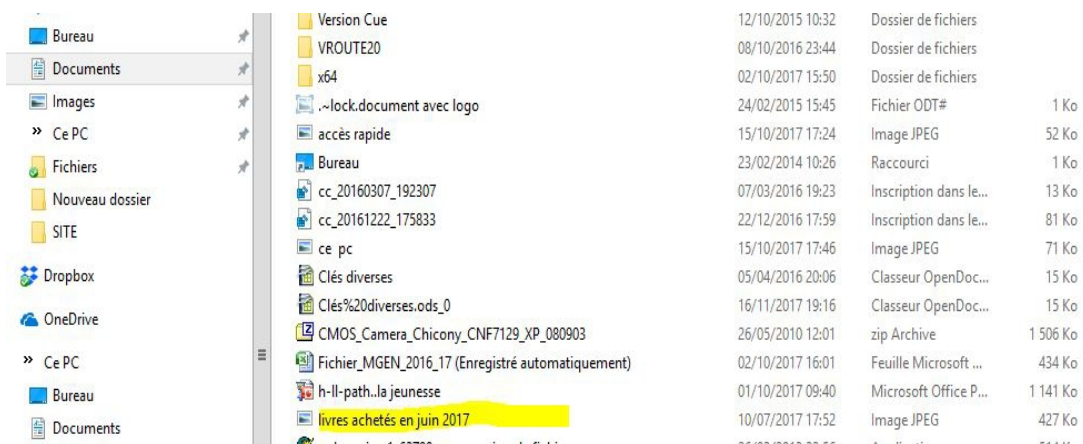
Comme le montre l'image on peut amener des feuilles de texte, des feuilles de calcul, des images, des dossiers, de la musique, on peut ajouter des vidéos depuis un ordinateur vers une clé usb ou faire l'inverse

Comment

1) Par un copier/coller

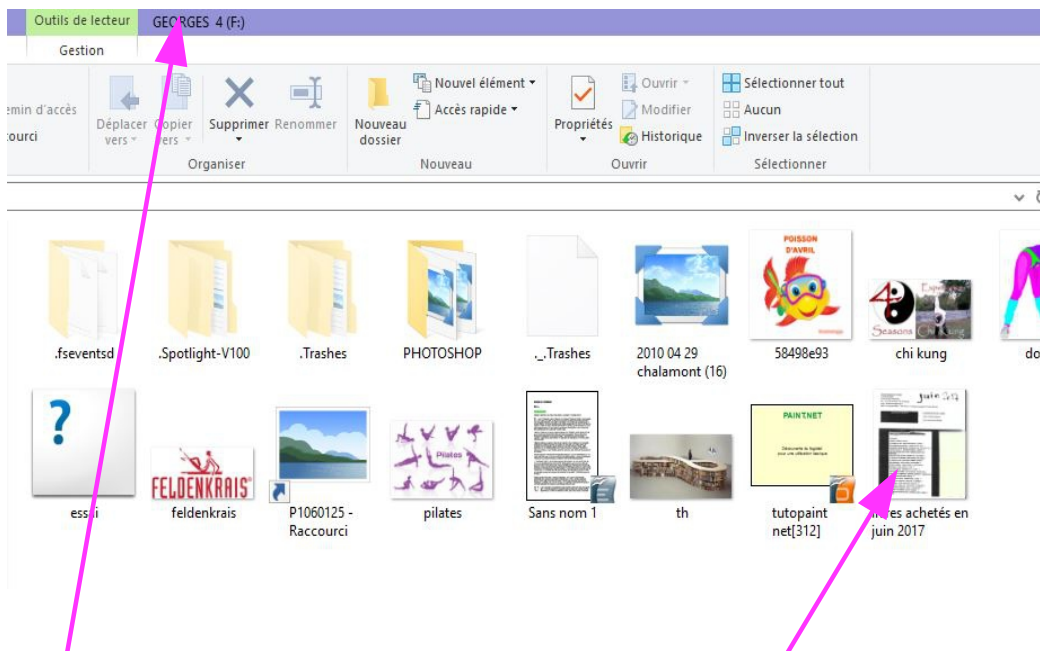
Je cherche un fichier à copier sur ma clé GEORGES 4 pour pouvoir le donner à un ami

Dans "mes documents" je repère le fichier et je fais une copie par un clic Droit sur sa ligne



Je reviens sur ma clé GEORGES 4

Je fais un clic Droit sur le nom de la clé, la fenêtre habituelle s'ouvre, je clique sur "Coller" et mon document copié apparaît dans la zone de lecture de la clé



Je suis la clé Georges 4

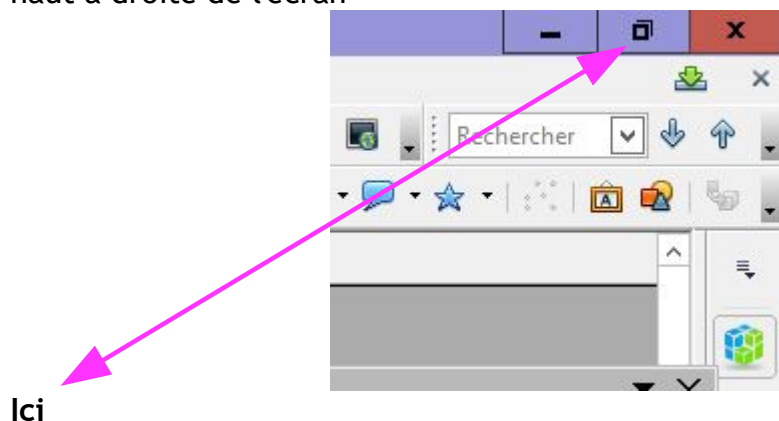
Le fichier est copié

2) Par un " Glisser/déposer"

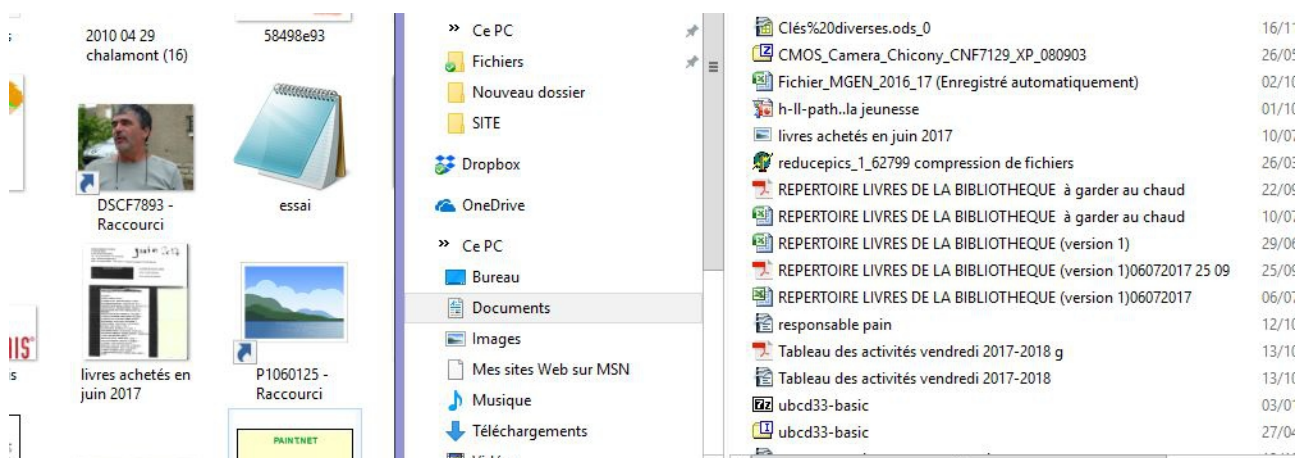
C'est plus simple ou presque

On fait apparaître la fenêtre "Mes Documents" et la fenêtre " Georges 4" en même temps sur le bureau

J'ouvre la fenêtre documents et je la "réduis" en cliquant sur le petit carré en haut à droite de l'écran



Je fais la même manœuvre pour la clé et j'obtiens



Ma clé

Mes documents

Je clique sur le document choisi et je maintiens le bouton de la souris enfoncé, je glisse le curseur de la souris vers un emplacement libre de la clé et je relâche .

Le "glisser/déposer" est terminé, le fichier a été **copié** sur la clé, il reste dans mon dossier "document"